

ETP HYDRO-GRIP®

COMPACT
DESIGN



Features and benefits

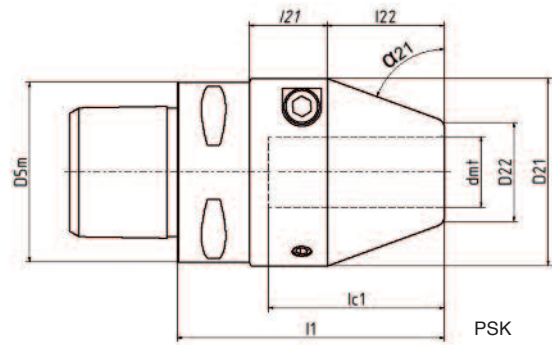
- For drilling to semi-roughing
- High clamping force
- Easy handling
- Short overhang
- Modular design possibility

Hydraulic high precision toolholder

ETP HYDRO-GRIP® has a very compact and tough design. Tools changes are made quickly, easily and with a high level of precision. The high clamping force guarantees a secure clamping of your

milling, drilling and reaming tools. With a minimum tool runout a good surface finish is achieved along with an extended tool life. In addition to our extensive standard range,

ETP HYDRO-GRIP® can be made to your specific gauge line requirement, using our modular design possibility.
Also versions with radial length adjustment available.



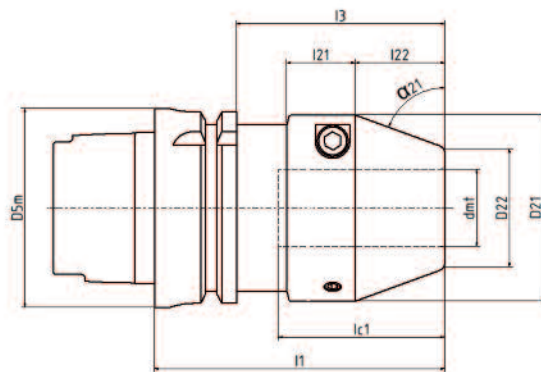
ETP HYDRO-GRIP®

Hydraulic high precision toolholder

Technical Specification PSK form

Coupling size	Ordering code	Dimensions, mm									
		D_{5m}	dm_t	D_{21}	D_{22}	l_1	l_{21}	l_{22}	l_{c1}	a_{21}	
●	C4	HG-12/C4	40	12	43,5	22,1	62	23	18,5	40	60
◐		HG-12x100/C4	40	12	43,5	22,1	100	23	18,5	40	60
○		HG-16/C4	40	16	48	27,3	72		28,5	50	70
○		HG-16x125/C4	40	16	48	27,3	125		28,5	50	70
●		HG-20/C4	40	20	52	29,8	75	22,9	30,5	52	70
◐		HG-20x125/C4	40	20	52	29,8	125		30,5	52	70
●	C5	HG-12/C5	50	12	43,5	22,1	62	23,5	18,5	40	60
◐		HG-12x100/C5	50	12	43,5	22,1	100	61,5	18,5	40	60
○		HG-16/C5	50	16	48	27,3	72		28,5	50	70
○		HG-16x125/C5	50	16	48	27,3	125	76,5	28,5	50	70
●		HG-20/C5	50	20	52	29,8	74	23,2	30,5	52	70
◐		HG-20x125/C5	50	20	52	29,8	125	23,2	30,5	52	70
●		HG-25/C5	50	25	59	40,5	79	23,3	34,5	56	75
◐		HG-25x125/C5	50	25	59	40,5	125	23,3	34,5	56	75
●	C6	HG-12/C6	63	12	43,5	22,1	64	23,5	18,5	40	60
◐		HG-12x100/C6	63	12	43,5	22,1	100	59,5	18,5	40	60
○		HG-16/C6	63	16	48	27,3	74	23,5	28,5	50	70
○		HG-16x125/C6	63	16	48	27,3	125	74,5	28,5	50	70
●		HG-20/C6	63	20	52	29,8	76	23,5	30,5	52	70
◐		HG-20x150/C6	63	20	52	29,8	150	97,5	30,5	52	70
●		HG-25/C6	63	25	59	40,5	80	23,5	34,5	56	70
◐		HG-25x150/C6	63	25	59	40,5	150	93,5	34,5	56	75
●		HG-32/C6	63	32	69,5	48,9	84	22,6	38,5	60	75
○	C8	HG-12/C8	80	12	43,5	22,1	67	18,5	18,5	40	60
○		HG-12x100/C8	80	12	43,5	22,1	100	51,5	18,5	40	60
○		HG-16/C8	80	16	48	27,3	77	18,5	28,5	50	70
○		HG-16x125/C8	80	16	48	27,3	125	66,5	28,5	50	70
●		HG-20/C8	80	20	52	29,8	79		30,5	52	70
◐		HG-20x150/C8	80	20	52	29,8	150	89,5	30,5	52	70
◐		HG-25/C8	80	25	59	40,5	83		30,5	56	75
◐		HG-25x150/C8	80	25	59	40,5	150	85,5	34,5	56	75
◐		HG-32/C8	80	32	69,5	48,9	87		38,5	60	75

l_1 = programming length



HSK

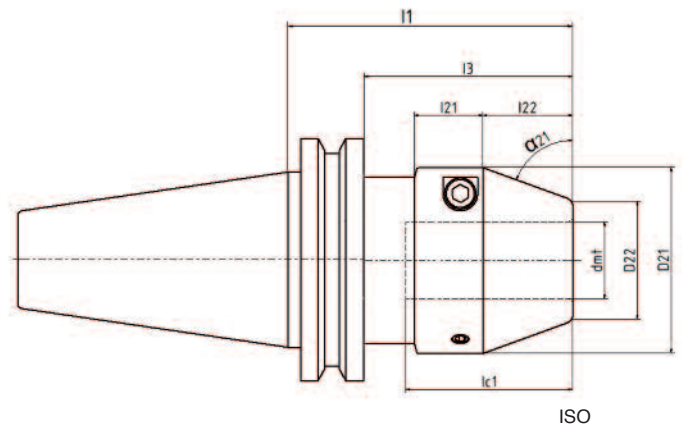
ETP HYDRO-GRIP®

Hydraulic high precision toolholder

Technical Specification HSK form A/C

HSK size	Ordering code	Dimensions, mm										
		D_{5m}	dm_t	D_{21}	D_{22}	l_1	l_3	l_{21}	l_{22}	l_{c1}	a_{21}	
●	63	HG-12/HSK63	63	12	43,5	22,1	76	50		18,5	40	60
◐		HG-12x100/HSK63	63	12	43,5	22,1	100	74		18,5	40	60
○		HG-16/HSK63	63	16	48	27,3	86	60		28,5	50	70
○		HG-16x125/HSK63	63	16	48	27,3	125	60		28,5	50	70
●		HG-20/HSK63	63	20	52	29,8	88	62		30,5	52	70
◐		HG-20x150/HSK63	63	20	52	29,8	150	124		30,5	52	70
●		HG-25/HSK63	63	25	59	40,5	100	66	23,5	26,5	56	75
◐		HG-25x150/HSK63	63	25	59	40,5	150	124	73,5	26,5	56	75
●		HG-32/HSK63	63	32	69,5	48,9	105	70	24,5	29,5	60	70
●	100	HG-12/HSK100	100	12	43,5	22,1	79	50		18,5	40	60
◐		HG-12x100/HSK100	100	12	43,5	22,1	100	71		18,5	40	60
○		HG-16/HSK100	100	16	48	27,3	89	60		28,5	50	70
○		HG-16x125/HSK100	100	16	48	27,3	125	96		28,5	50	70
●		HG-20/HSK100	100	20	52	29,8	91	62		30,5	52	70
◐		HG-20x150/HSK100	100	20	52	29,8	150	121		30,5	52	70
●		HG-25/HSK100	100	25	59	40,5	95	66		34,5	56	75
◐		HG-25x150/HSK100	100	25	59	40,5	150	121		34,5	56	75
◐		HG-32/HSK100	100	32	69,5	48,9	99	70		28,5	60	75

l_1 = programming length



ETP HYDRO-GRIP®

Hydraulic high precision toolholder

Technical Specification ISO form A

Dimensions, mm

Spindle design	Taper	Ordering code	dm_t	D_{21}	D_{22}	l_1	l_3	l_{21}	l_{22}	l_{c1}	a_{21}	
●	ISO 7388/1	ISO40	HG-12/ISO40	12	43,5	22,1	56	36,9		18,5	40	60
◐			HG-12x100/ISO40	12	43,5	22,1	100	80,9		18,5	40	60
○			HG-16/ISO40	16	48	27,3	73	53,9		28,5	50	70
○			HG-16x125/ISO40	16	48	27,3	125	105,9		28,5	50	70
●			HG-20/ISO40	20	52	29,8	88	40,9	22,4	30,5	52	70
◐			HG-20x125/ISO40	20	52	29,8	125	105,9	59,4	30,5	52	70
●			HG-25/ISO40	25	59	40,5	93	44,9	23,4	34,5	56	75
○	ISO 7388/1	ISO50	HG-12/ISO50	12	43,5	22,1	56	36,9		18,5	40	60
○			HG-12x100/ISO50	12	43,5	22,1	100	80,9		18,5	40	60
○			HG-16/ISO50	16	48	27,3	66	46,9		28,5	50	70
○			HG-16x125/ISO50	16	48	27,3	125	105,9		28,5	50	70
●			HG-20/ISO50	20	52	29,8	68	40,9		30,5	52	70
◐			HG-20x150/ISO50	20	52	29,8	150	130,9		30,5	52	70
●			HG-25/ISO50	25	59	40,5	72	44,9		34,5	56	75
◐			HG-25x150/ISO50	25	59	40,5	150	130,9		34,5	56	75
●			HG-32/ISO50	32	69,5	48,9	77	48,9		38,5	60	75
●	MAS-BT 403	ISO40	HG-12/BT40	12	43,5	22,1	64	25		18,5	40	60
◐			HG-12x100/BT40	12	43,5	22,1	100	73		18,5	40	60
○			HG-16/BT40	16	48	27,3	74	47		28,5	50	70
○			HG-16x125/BT40	16	48	27,3	125	98		28,5	50	70
●			HG-20/BT40	20	52	29,8	76	29		30,5	52	70
◐			HG-20x125/BT40	20	52	29,8	125	98		30,5	52	70
●			HG-25/BT40	25	59	40,5	80	33		34,5	56	75
○	MAS-BT 403	ISO50	HG-12/BT50	12	43,5	22,1	75	37		18,5	40	60
○			HG-12x100/BT50	12	43,5	22,1	100	62		18,5	40	60
○			HG-16/BT50	16	48	27,3	85	47		28,5	50	70
○			HG-16x125/BT50	16	48	27,3	125	87		28,5	50	70
●			HG-20/BT50	20	52	29,8	87	29		30,5	52	70
◐			HG-20x150/BT50	20	52	29,8	150	112		30,5	52	70
●			HG-25/BT50	25	59	40,5	91	33		34,5	56	75
◐			HG-25x150/BT50	25	59	40,5	150	112		34,5	56	75
●			HG-32/BT50	32	69,5	48,9	95	37		38,5	60	75
●	Cat V	40	HG-12/CAT40	12	43,5	22,1	56	36,9		18,5	40	60
◐			HG-12x100/CAT40	12	43,5	22,1	100	80,95		18,5	40	60
○			HG-16/CAT40	16	48	27,3	86	66,95		28,5	50	70
○			HG-16x125/CAT40	16	48	27,3	125	105,95		28,5	50	70
●			HG-20/CAT40	20	52	29,8	88	40,9	22,4	30,5	52	70
◐			HG-20x125/CAT40	20	52	29,8	125	105,9	59,4	30,5	52	70
●			HG-25/CAT40	25	59	40,5	93	44,9	23,4	34,5	56	75
○	Cat V	50	HG-12/CAT50	12	43,5	22,1	56	36,95		18,5	40	60
○			HG-12x100/CAT50	12	43,5	22,1	100	80,95		18,5	40	60
○			HG-16/CAT50	16	48	27,3	66	46,95		28,5	50	70
○			HG-16x125/CAT50	16	48	27,3	125	105,95		28,5	50	70
●			HG-20/CAT50	20	52	29,8	68	40,9		30,5	52	70
◐			HG-20x150/CAT50	20	52	29,8	150	130,95		30,5	52	70
●			HG-25/CAT50	25	59	40,5	72	44,9		34,5	56	70
◐			HG-25x150/CAT50	25	59	40,5	150	130		34,5	56	75
●			HG-32/CAT50	32	69,5	48,9	77	48,9		38,5	60	75

l_1 = programming length